

— CARNAVAL 2017 —

FICHA 5

Hoy:... CHAN! TACHÁN! TATATACHAN!

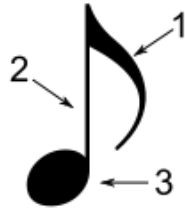
¡MÚSICA MAESTRO!

- a) *Busca 10 objetos en tu clase (o tráelos de casa o del parque) con los que se pueda hacer algo de música: golpeándolos, soplando a través o al lado de ellos, frotándolos, con gomas elásticas etc.*
- b) *Investiga las posibilidades sonoras de cada uno de ellos.*
- c) *Pide a un amigo que se tape los ojos y que trate de adivinar que objeto es cuando tú lo haces sonar.*
- d) *Si lo quieres hacer más difícil, toca dos o tres instrumentos a la vez para que los reconozca tu amigo.*

— CARNAVAL 2017 —

FICHA 6

FIGURA MUSICAL



Partes de una nota:

1. Corchete
2. Plica
3. Cabeza

- Una redonda equivale a dos blancas.
- Una blanca equivale a dos negras.
- Una negra equivale a dos corcheas.
- Una corchea equivale a dos semicorcheas.
- Una semicorchea equivale a dos fusas.
- Una fusa equivale a dos semifusas.

Relaciona el nombre con la figura correspondiente:

REDONDA

CORCHEA

FUSA

SEMIFUSA

BLANCA

SEMICORCHEA

NEGRA